

# Lamp ophangen

Stappenplan



**KLUS  
HULP**

**DOOR**

HelpIkVerbouw.com

# Project informatie

Tijd in minuten

**30**

Aantal stappen

**9**

Geschatte kosten

**€65**

**3/10**

Onze schatting van de moeilijkheidsgraad van dit project. 1 staat gelijk aan een heel makkelijk project en 10 staat gelijk aan een moeilijk project.

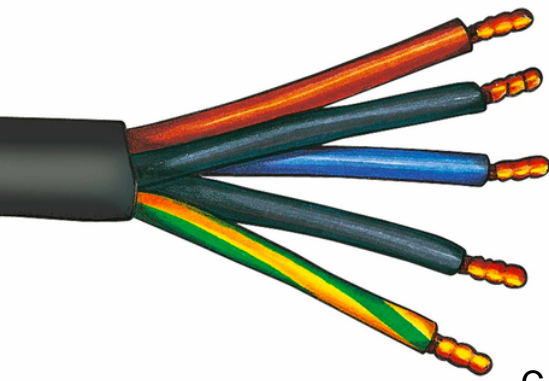
Het ophangen van een lamp in huis is een relatief eenvoudige klus, maar het is belangrijk om het veilig en correct te doen. Hier is een gedetailleerd stappenplan voor iemand die nog nooit een lamp heeft opgehangen. In Nederland wordt vaak de NEN 1010-norm gevolgd voor elektrische installaties.





# Electra info

In dit stappenplan worden verschillende onderdelen genoemd. Hieronder staan afbeeldingen met uitleg over de verschillende onderdelen. Alle aanbevolen producten zijn te vinden in het artikel over een lamp ophangen.



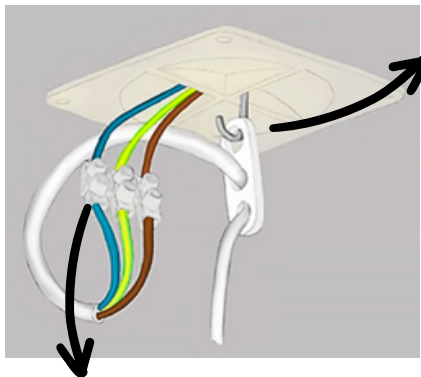
## Kleur | Code | Soort | Oude kleur

Bruin | L | fase-draad | Vroeger groen

Blauw | N | nul-draad | Vroeger rood

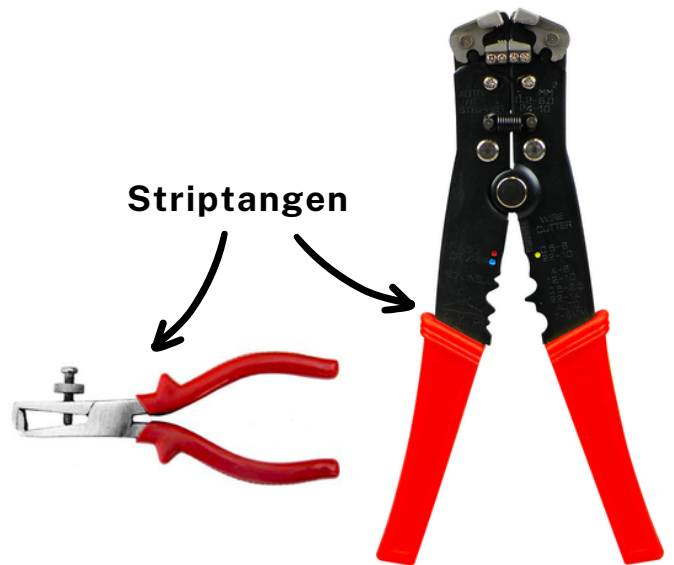
Zwart | T | schakel-draad

Geel/Groen | PE | aarde-draad | Vroeger wit of grijs



## Trekontlaster

## Kroonsteen



## Striptangen

## Spanningszoeker



Om de spanningszoeker te gebruiken, houd je het handvat vast en raak je met het metalen uiteinde het punt aan waarvan je vermoedt dat er spanning aanwezig is, zoals een stopcontact, schakelaar of draad. Het belangrijkste is dat je ervoor zorgt dat je het metalen deel van de schroevendraaier niet met je andere hand aanraakt, om te voorkomen dat je zelf een pad vormt voor de elektrische stroom.

# Stappenplan

01

## VOORBEREIDING

- Zet de stroom uit voor de betreffende kamer bij de groepenkast.
- Haal de oude lamp (indien aanwezig) weg.

*Je kan de aanbevolen materialen vinden in het blog bericht over "Hoe hang je zelf een lamp op".*

02

## MONTAGESYSTEEM BEVESTIGEN

- Bevestig een plafondhaak of montagesysteem op de gewenste plek op het plafond volgens de instructies van de fabrikant.

03

## BEDRADING CONTROLEREN

- Gebruik een spanningszoeker om te controleren of er geen spanning op de draden staat. Raak de draden niet aan zonder deze test!

04

## DRADEN VOORBEREIDEN

- Snijd de stroomdraden van de lamp af, zorg ervoor dat er voldoende lengte is om ze veilig aan te sluiten.
- Strip voorzichtig een klein stukje isolatie van het uiteinde van elke draad.





05

### AANSLUITEN VAN DRADEN

- Bevestig de fasedraad van de lamp (meestal bruin) aan de fasedraad van het plafond. Dit kan met een kroonsteen of WAGO-klem. Draai de draden stevig vast en dek af met isolatietape.
- Doe hetzelfde voor de nuldraad van de lamp (meestal blauw) en de nuldraad van het plafond.
- Als de lamp een aardedraad heeft (meestal groen/geel), verbind deze dan met de aardedraad van het plafond. Indien je plafond geen aardedraad heeft, laat de aardedraad van de lamp dan onaangesloten.

06

### LAMP BEVESTIGEN

Hang de lamp op aan het montagesysteem of de plafondhaak volgens de instructies van de fabrikant.

07

### LAATSTE CONTROLES

- Controleer nogmaals of alle draden stevig zijn vastgedraaid en geïsoleerd met tape.
- Controleer of er geen draden knel zitten tussen de lamp en het plafond.

**08**

## **STROOM INSCHAKELEN**

- Schakel de stroom weer in bij de groepenkast.

**09**

## **TESTEN**

- Zet de lamp aan om te controleren of deze correct functioneert.

Als je tijdens het proces onzeker bent of niet zeker weet wat je doet, is het altijd verstandig om een professional te raadplegen. Veiligheid gaat boven alles. Vergeet niet om altijd de instructies op de verpakking van de gebruikte materialen te volgen voor de beste resultaten.

Veel succes met je project namens het team van  
HelpIkVerbouw.com!

**Alle producten en materialen  
die wij aanbevelen voor deze  
klus zijn te vinden op:**

**[WWW.HELPIKVERBOUW.COM/NIEUWS/BOUWEN](http://WWW.HELPIKVERBOUW.COM/NIEUWS/BOUWEN)**

**Gids: Hoe Hang je Zelf een Lamp op in Huis**

